



AMII KOLLEKTION



AMII ist ein Premium-Hersteller für Raumduftprodukte und entwickelt hochwertige Produkte, die Emotionen, Atmosphäre und bedeutungsvolle Momente in den Alltag bringen.

Gegründet in Estland, basiert AMII auf Handwerkskunst, Beständigkeit und langfristigen Beziehungen. Unsere Produkte stehen für hohe Qualität und ein ruhiges, verfeinertes Erscheinungsbild, das zeitlos wirkt statt trendgetrieben zu sein.

Alle AMII Produkte werden in kleinen Chargen von Hand gefertigt und bestehen aus sorgfältig ausgewählten, hochwertigen und umweltbewussten Materialien. Wir arbeiten mit 100 % Sojawachs aus erneuerbaren Quellen, phthalatfreien Duftkompositionen und durchdachten Design-Details, um ein sauberes, ausgewogenes und anspruchsvolles Dufterlebnis über alle Produktkategorien hinweg zu gewährleisten.

Unsere Kollektionen werden mit Blick auf Geschenktauglichkeit und harmonische Interieurs entworfen – durchdachte Objekte, die Räume ergänzen, alltägliche Rituale unterstützen und persönlich sowie zugleich universell wirken.

Wir engagieren uns für kontinuierliche Produktentwicklung und die Schaffung neuer Kollektionen, geleitet von Zurückhaltung, Qualität und emotionaler Klarheit.

AMII Produkte sind dafür gemacht, wahrgenommen, verschenkt und erinnert zu werden.

INHALTSVERZEICHNIS

Über AMII	2
Inhaltsverzeichnis	3
Weisse Kerzen mit Bambusdeckeln	4
Weisse Botschaftskerzen mit Bambusdeckeln	5
Schwarze Kerzen	6
Schwarze Botschaftskerzen	7
Frühlings-/Sommerkollektion	8
Märchenhafte Weihnachtskollektion	9
Celebration Kollektion – Weihnachtskerzen	10
Powder Candle	11
Kerzen mit Glasdeckeln	12
Grosse Kerzen	13
Raumduftdiffusoren – 100 ml	14
Raumduftdiffusoren – 150 ml	15
Raumduftdiffusor-Nachfüllungen	16
Faser- und Rattanstäbchen (5 stk.)	17
Autoduft-Sets	18
Autoduft-Nachfüllungen	19
Ätherische Öle	20
Duftwachse	21
White Label Produkte	22
AMII Re-Board Display	23



WEISSE KERZEN MIT BAMBUSDECKELN

Nettogewicht 140 g
Brenndauer ca. 28 h
100 % Sojawachs
Natürlicher Baumwoll-Docht

Diese Kollektion verbindet klares Design mit natürlicher Wärme.

Das matte weiße Glas verleiht dem Design eine klare, zeitlose Präsenz, während der Bambusdeckel einen dezenten, organischen Akzent setzt. Entworfen für moderne Interieurs und alltägliche Rituale eignen sich diese Kerzen ideal für müheloses Wohnen und Schenken.

Eine ausgewogene Duftauswahl von frischen, zitrischen Noten bis hin zu süßen und wohltuenden Aromen.

- Candy Floss & Mallow
- Cinnamon Latte
- Gin & Tonic
- Jelly Bean
- Lemongrass & Crushed Ginger
- Mango & Lychee
- Pink Grapefruit & Basil
- Plumberry
- Praline
- Pumpkin Souffle
- Salted Caramel
- Spiced Orange



WEISSE BOTSCHAFTSKERZEN MIT BAMBUSDECKELN

Nettogewicht 140 g
Brenndauer ca. 28 h
100 % Sojawachs
Natürlicher Baumwoll-Docht

Diese Kollektion verbindet klares Design mit bedeutungsvollen Worten.

Das matte weiße Glas und der Bambusdeckel schaffen eine ruhige, zeitlose Basis für Botschaften, die gefühlt und erinnert werden sollen. Eine veredelte goldene Lasergravur macht jede Kerze zu einer persönlichen und durchdachten Geste.

Alle weißen Botschaftskerzen sind mit Passion beduftet – ein sanfter, ausgewogener Duft, der die Botschaft unterstützt, ohne sie zu überlagern.

- Danke, dass es dich gibt
- Glück ist eine Lebenseinstellung
- Du bist die großartigste Freundin
- Du bist eine wundervolle Lehrerin
- Liebe
- Umarmung
- Mutter
- Großmutter





SCHWARZE KERZEN

Nettogewicht 145 g
 Brenndauer ca. 29 h
 100 % Sojawachs
 Natürlicher Baumwoll-Docht

Diese Kollektion ist markant, modern und selbstbewusst.

Mattes schwarzes Glas mit passendem Deckel erzeugt einen ausdrucksstarken, zeitgemäßen Look, während veredelte Roségold-Details ein dezentes Gefühl von Luxus hinzufügen. Entworfen, um aufzufallen und dennoch zeitlos zu bleiben, bringen diese Kerzen Charakter und Atmosphäre in moderne Interieurs.

Inspiziert von klassischen Cocktails reichen die Düfte von frisch und lebendig bis hin zu warm und raffiniert und bieten Tiefe, Charakter und mühelose Eleganz.

- Gin & Tonic
- Mojito
- Pina Colada
- Whiskey





SCHWARZE BOTSCHAFTSKERZEN

Nettogewicht 145 g
Brenndauer ca. 29 h
100 % Sojawachs
Natürlicher Baumwoll-Docht

Diese Kollektion verbindet markantes Design mit bedeutungsvollen Botschaften.

Das matte schwarze Glas und der roségoldene Deckel schaffen eine moderne, selbstbewusste Basis für Worte, die inspirieren, ermutigen und in Erinnerung bleiben sollen. Eine veredelte goldene Lasergravur macht jede Kerze zu einer starken und persönlichen Geste.

Alle schwarzen Botschaftskerzen sind mit Gin & Tonic beduftet – ein klarer, aromatischer Duft, inspiriert vom klassischen Cocktail. Frisch, klar und ausgewogen verleiht er Charakter und Selbstbewusstsein, während die Botschaft im Mittelpunkt bleibt.

Entworfen für Momente, die Ermutigung, Wertschätzung oder Verbundenheit erfordern, wirken diese Kerzen zugleich zeitgemäß und zeitlos.

- Glaube an dich
- Tu, was du liebst, liebe, was du tust
- Wenn du es träumen kannst, kannst du es auch tun
- Erinnerungen mit dir zu schaffen ist meine liebste Sache
- Danke, dass es dich gibt



Jede Kerze kann auf Wunsch einzeln in einer Geschenkbox verpackt werden.



FRÜHLINGS-/ SOMMERKOLLEKTION

Nettogewicht 210 g
Brenndauer ca. 48 h
100 % Sojawachs
Natürlicher Baumwoll-Docht

Diese Kollektion fängt die Leichtigkeit und Frische der Frühlings- und Sommersaison ein.

Sanfte Pastelltöne und klares Glas schaffen einen luftigen, feinen Look, der Helligkeit und Leichtigkeit in alltägliche Interieurs bringt. Entworfen, um belebend, entspannt und mühelos heiter zu wirken.

Die Düfte sind leicht, verspielt und saisonal inspiriert und schaffen eine frische, positive Atmosphäre für wärmere Tage.

- Dream – Mango
- Happiness – Banane
- Hope – Ananas
- Joy – Narzisse



MÄRCHENHAFTE WEIHNACHTS- KOLLEKTION

Nettogewicht 210 g
Brenndauer ca. 48 h
100 % Sojawachs
Natürlicher Baumwoll-Docht

Diese Kollektion bringt eine sanfte, nostalgische Note in die Weihnachtszeit.

Zarte Illustrationen und ein leicht schimmernder Aufkleber schaffen eine märchenhafte Atmosphäre, inspiriert von Winterabenden, Kindheitserinnerungen und der stillen Vorfreude auf Weihnachten.

Entworfen, um warm, vertraut und geborgen zu wirken, verleihen diese Kerzen saisonalen Interieurs und festlichen Momenten Ruhe und einen Hauch von Magie.

- In Erwartung von Weihnachten – Zimt, Nelke & Orange
- Die Zeit der Wunder – florale, warme & festliche Noten
- Weihnachts-Pudding – kräftige Gewürze & getrocknete Früchte
- Winter Wonderland – Kiefern- & Waldnoten





CELEBRATION KOLLEKTION – WEIHNACHTSKERZEN

Nettogewicht 145 g
Brenndauer ca. 29 h
100 % Sojawachs
Natürlicher Baumwoll-Docht

Diese Kollektion wurde entworfen, um die festliche Jahreszeit auf eine glamourösere und fröhlichere Weise zu feiern.

Roségoldenes Glas mit passendem Deckelschaffteinenausdrucksstarken, festlichen Look, der das Kerzenlicht wunderschön reflektiert und Wärme sowie Eleganz in weihnachtliche Interieurs bringt.

Für Feiern, Zusammenkünfte und bedeutungsvolle Momente geschaffen, wirken diese Kerzen reichhaltig, warm und einladend – ideal, um der Weihnachtszeit einen besonderen Anlass zu verleihen.

- Holidays – Orange, Cranberry & Zimt
- Make a Wish – Kaschmir & warme Hölzer
- Merry Christmas – Winterbeeren
- The Perfect Tree – Weihnachtsbaum-Noten





POWDER CANDLE

Brenndauer ca. 120 h
 20 Dochte enthalten
 500 g pflanzliches Wachspulver
 Ohne Duft

Entworfen, um eine moderne und kreative Art des Kerzenlichts zu ermöglichen, verwandelt die Pulverkerze nahezu jedes hitzebeständige Gefäß in eine wiederverwendbare Kerze.

Das schneeartige Wachs einfüllen, einen Docht einsetzen und anzünden. Nach dem Abbrennen das gehärtete Wachs entfernen und mit neuem Pulver auffrischen.

Ohne Duft verwenden oder individuell mit Duftöl oder Farbpigmenten gestalten.

Gestalten. Brennen. Erneuern.





KERZEN MIT GLASDECKELN

Nettogewicht 110 g
 Brenndauer ca. 22 h
 100 % Sojawachs
 Natürlicher Baumwoll-Docht

Diese Kollektion umfasst klassische Glasgefäße mit eleganten Glasdeckeln und veredelten goldenen Details.

Zeitlos im Design und kompakt in der Größe eignen sich diese Kerzen sowohl für alltägliche Interieurs als auch für durchdachte Geschenke.

Das klare Glas betont die Farbe des Waxes und das sanfte Leuchten der Flamme, während der dekorative Deckel dem Design einen dezenten Hauch von Luxus verleiht und es abrundet.

- Chocolate & Orange
- Christmas
- Cranberry Marmalade
- Fresh Coffee
- Gingerbread
- Grapefruit & Mangosteen
- Home Warmth (ohne Duft)
- Lemongrass
- Love
- Mandarin
- Mango & Papaya
- Paradise
- Peony
- Rhubarb
- Watermelon



GROSSE KERZEN

Nettogewicht 275 g
Brenndauer ca. 55 h
100 % Sojawachs
Natürlicher Baumwoll-Docht

Große Kerzen sind für alle gedacht, die eine langlebigere Kerze und eine klare, zeitlose Ästhetik schätzen.

Das schlichte Glasgefäß wird durch dezente schwarze Details ergänzt, die einen modernen Akzent setzen und den Gesamteindruck ruhig und zurückhaltend halten.

Dank ihrer großzügigen Größe und langen Brenndauer eignen sich diese Kerzen besonders gut für Wohnräume, den täglichen Gebrauch und für alle, die ein zuverlässiges, klassisches Kerzenformat suchen.

- Clean Cotton
- Blueberry





RAUMDUFTDIFFUSOREN – 100 ml

Nettogewicht 100 ml

Eine zurückhaltende und elegante Art, Interieurs zu beduften.

Diese Kollektion wurde entworfen, um dem Raum eine verfeinerte und kontinuierliche Duftpräsenz zu verleihen, die sich sanft über die Zeit entfaltet und die Atmosphäre bereichert, ohne sie zu überlagern.

Jeder Diffusor wird mit sorgfältig ausgewählten, hochwertigen Duftkompositionen hergestellt, um ein ausgewogenes und gleichmäßiges Dufterlebnis zu gewährleisten.

Die Diffusorflüssigkeit ist auf eine gleichmäßige Duftabgabe ausgelegt, wobei die Intensität durch die Anzahl der verwendeten Stäbchen reguliert werden kann.

Untergebracht in klaren, minimalistischen Glasflaschen fügt sich die Kollektion mühelos in unterschiedliche Einrichtungsstile ein.

Weißer und schwarzer Faserstäbchen vervollständigen das Design und unterstützen eine effektive Duftverteilung.

- Dreams – weich, floral und leicht pudrig
- Honeysuckle & Sandalwood – zarte florale Noten, ausbalanciert durch warme Hölzer
- Lavender Breeze – frisch, beruhigend und aromatisch
- Twilight Garden – grün, floral und sanft erdig
- Winter Morning – klar, rein und dezent frisch

RAUMDUFTDIFFUSOREN – 150 ml

Nettogewicht 150 ml

Entworfen, um dem Raum Tiefe und eine verfeinerte, langanhaltende Duftpräsenz zu verleihen, entfalten sich diese Diffusoren allmählich und bleiben dabei elegant ausbalanciert.

Hergestellt mit sorgfältig ausgewählten, hochwertigen Duftkompositionen, verteilt sich der Duft gleichmäßig über die Zeit.

Die Intensität kann durch die Anzahl der verwendeten Stäbchen angepasst werden, sodass der Duft auf unterschiedliche Räume und Vorlieben abgestimmt werden kann.

Untergebracht in sanft satinierten Glasflaschen vereint die Kollektion modernes Design mit einem dezenten Hauch von Luxus.

Natürliche Rattanstäbchen ergänzen das Design und unterstützen eine sanfte, effektive Duftverteilung.

Sakura und Casa Luna werden in weißem Glas präsentiert, Nomad und Amara sind in schwarzem Glas erhältlich.

- Casa Luna – ein tiefer und sinnlicher Duft mit dunklem, elegantem Charakter, der eine intime und atmosphärische Stimmung schafft
- Sakura – reichhaltig, warm und leicht süß, mit fruchtiger Tiefe und einer verfeinerten, modernen Note
- Nomad – markant und selbstbewusst, mit einer sanften, warmen Präsenz, die ausdrucksstark und eigenständig wirkt
- Amara – weich, beruhigend und sanft süß, mit einem warmen und einladenden Dufterlebnis und einer modernen Nuance





RAUMDUFTDIFFUSOR-NACHFÜLLUNGEN

Nettogewicht 100 ml

Die Raumduftdiffusor-Nachfüllungen wurden entwickelt, um die Lebensdauer Ihres AMII Diffusors zu verlängern und dabei dasselbe verfeinerte und ausgewogene Dufterlebnis zu bewahren.

Sie ermöglichen es, bevorzugte Düfte mühelos zu erneuern und unterstützen Kontinuität, ohne die originale Glasflasche ersetzen zu müssen.

Jede Nachfüllung wird mit sorgfältig ausgewählten, hochwertigen Duftkompositionen hergestellt, um eine gleichbleibende Duftcharakteristik über die Zeit zu gewährleisten.

Für alle AMII Raumduftdiffusor-Kollektionen geeignet, bieten die Nachfüllungen einen durchdachten und langanhaltenden Ansatz für Raumduft.

- Dreams
- Honeysuckle & Sandalwood
- Lavender Breeze
- Twilight Garden
- Winter Morning

- Casa Luna
- Sakura
- Nomad
- Amara





FASER- UND RATTAN-STÄBCHEN (5 STK.)

Länge und Durchmesser:

Faserstäbchen: 26 cm, Ø 4 mm

Rattanstäbchen: 25 cm, Ø 4 mm

Entworfen für alle, die ihr AMII Raumduftdiffusor-Erlebnis auffrischen und vervollständigen möchten.

Der Austausch der Stäbchen ermöglicht eine effektivere Duftverteilung und stellt Klarheit sowie Ausgewogenheit des Duftes im Laufe der Zeit wieder her.

Die Auswahl umfasst sowohl Faser- als auch natürliche Rattanstäbchen und bietet Flexibilität bei gleichbleibend verfeinerter, minimalistischer Ästhetik.

Sorgfältig ausgewählte Materialien gewährleisten eine zuverlässige Duftaufnahme und ein klares, elegantes Erscheinungsbild, das AMII Diffusorflaschen ergänzt.

Gedacht zur Erneuerung bestehender Diffusoren unterstützen diese Stäbchen ein konsistentes und hochwertiges Dufterlebnis.

- Schwarze Faserstäbchen
- Weiße Faserstäbchen
- Natürliche Rattanstäbchen



AUTODUFT-SETS

Handgefertigter Duftträger aus Eichenholz
 Baumwoll-Duftstäbchen (4 Stk.)
 Regulierbare Duftintensität
 Bis zu 40 Tage

Entworfen für alle, die auch unterwegs ein verfeinertes Dufterlebnis schätzen und natürliche Materialien mit sorgfältig komponierten Düften verbinden.

Der handgefertigte Eichenholzhalter wird dezent am Lüftungsgitter des Autos befestigt und ermöglicht eine sanfte Duftverteilung während der Fahrt, wodurch eine ruhige und ausgewogene Atmosphäre im Fahrzeuginnenraum entsteht.

Die Intensität des Duftes kann über die Anzahl der verwendeten Duftstäbchen angepasst werden – weniger Stäbchen für eine dezente Präsenz, mehr für ein intensiveres Dufterlebnis.

Die Düfte entfalten sich allmählich, bleiben elegant und niemals aufdringlich und eignen sich sowohl für kurze Fahrten als auch für längere Reisen.

Eine durchdachte Balance aus Design, Funktion und Atmosphäre – geschaffen für alle, die auch unterwegs Wert auf zurückhaltenden Luxus und sorgfältige Details legen.

- Elegance – Sandelholz, weiße Zeder & Amber
- Luxury – Sandelholz, Geißblatt & Eiche
- Prestige – Bergamotte, Freesie & Jasmin





AUTODUFT- NACHFÜLLUNGEN

Baumwoll-Duftstäbchen (4 Stk.)
Vorbefeuchtet mit hochwertigem
Duftöl
Bis zu 40 Tage

Entworfen für alle, die ihr AMII Autodufterlebnis verlängern und auffrischen möchten, ohne den verfeinerten Duftcharakter zu verändern.

Aus saugfähiger Baumwolle gefertigt und mit sorgfältig ausgewählten Duftkompositionen imprägniert, gewährleisten die Nachfüllungen eine gleichmäßige und ausgewogene Duftabgabe.

Die Intensität des Duftes lässt sich über die Anzahl der verwendeten Stäbchen individuell anpassen.

Der Austausch der Duftstäbchen stellt Klarheit und Frische des Duftes wieder her und unterstützt ein sauberes, elegantes Dufterlebnis im täglichen Gebrauch.

Als nahtlose Ergänzung des Originalprodukts konzipiert, ermöglichen die Nachfüllungen, den bevorzugten Duft immer wieder neu zu genießen – mühelos und bewusst.

- Elegance – Sandelholz, weiße Zeder & Amber
- Luxury – Sandelholz, Geißblatt & Eiche
- Prestige – Bergamotte, Freesie & Jasmin



ÄTHERISCHE ÖLE

Nettogewicht 10 ml
100 % rein und natürlich

AMII ätherische Öle sind reine, natürlich gewonnene Aromaöle, ausgewählt für ihre Klarheit, Ausgewogenheit und authentischen Charakter.

Jedes Öl spiegelt den natürlichen Duft der Pflanze wider, aus der es gewonnen wird, und bietet ein verfeinertes und zeitloses Dufterlebnis.

Entworfen für ruhige Momente und alltägliche Rituale bieten AMII ätherische Öle klare, ausgewogene Aromen natürlichen Ursprungs.

Zur sanften Raumbeduftung oder zur Integration in persönliche Wohlfühlroutinen – rein, ausdrucksstark und niemals aufdringlich.

- Citronella
- Eukalyptus
- Grapefruit
- Wacholderbeere
- Lavendel
- Zitrone
- Lemongrass
- Limette
- Mandarine
- Pfefferminze
- Kiefer
- Rosmarin
- Süße Orange
- Ylang-Ylang



Ein veredelter Holzständer ist erhältlich und bietet Platz für 7 Öle mit 1 Tester und 4 Originalflaschen pro Duft (28 Verkaufseinheiten).



DUFTWACHSE

Nettogewicht 44 g
Duftdauer bis zu 80 h
100 % Sojawachs
Wiederverschließbare Verpackung aus recyceltem PET

Entworfen zur Raumbeduftung ohne offene Flamme, geben Duftwachs-Melts beim Erwärmen in einer Duftlampe ein gleichmäßiges, langanhaltendes Aroma ab.

Hergestellt aus Sojawachs und sorgfältig ausgewählten Duftkompositionen bieten sie ein sauberes und müheloses Dufterlebnis – ideal für den täglichen Gebrauch, als Geschenk oder für saisonale Präsentationen.

- Chocolate & Orange
- Christmas
- Cranberry Marmalade
- Fresh Coffee
- Gingerbread
- Grapefruit & Mangosteen
- Lemongrass
- Love
- Mandarin
- Mango & Papaya
- Paradise
- Peony
- Peppermint Chocolate
- Rhubarb
- Rhubarb & Strawberry
- Watermelon



Ein passendes Display ist erhältlich und fasst 6 Boxen mit jeweils 6 Duftwachs-Melts.

Aufklebermaterialien:



weißer Aufkleber



klarer Aufkleber



goldener Aufkleber



silberner Aufkleber



laser-geschnittener
Aufkleber



roségoldener
Aufkleber

Bambusdeckel für weißes Glas:



mit AMII Logo



mit individuellem
Logo



ohne Branding

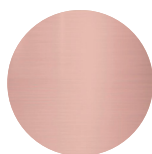
Metalldeckel für schwarzes Glas (lasergraviert):



schwarz



gold



roségold

Kartonummantelung verfügbar.

WHITE LABEL PRODUKTE

Alle AMII Produkte sind als White-Label-Lösungen erhältlich.

Als Hersteller bieten wir flexible Branding-, Verpackungs- und Designoptionen, sodass jedes Produkt an die Identität und den Zweck Ihrer Marke angepasst werden kann.

Logos, Botschaften und visuelle Elemente können über das gesamte Produktsortiment hinweg individualisiert werden. Alternative Glasgefäße, Oberflächen und Designlösungen sind auf Anfrage verfügbar.

White-Label-Bestellungen eignen sich für Firmengeschenke, Events, Einzelhandelskollektionen und maßgeschneiderte Projekte.

Für personalisierte Angebote kontaktieren Sie bitte sales@amiicandles.ee.

Individuelle Geschenksets und Verpackungslösungen sind auf Anfrage erhältlich:



große Geschenkbox



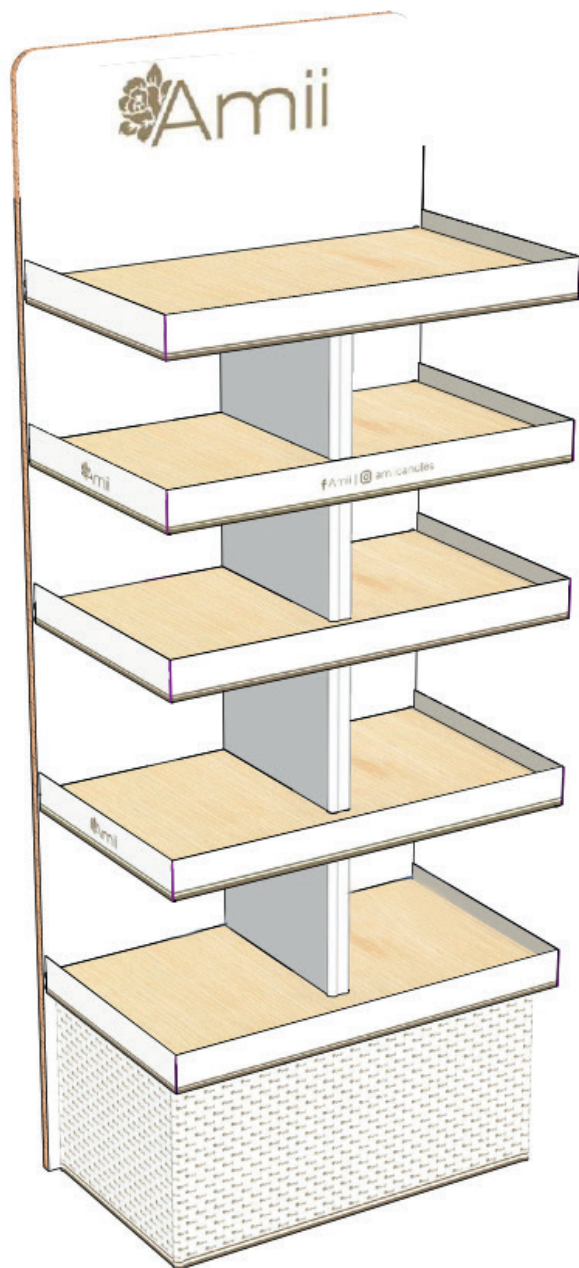
kleine Geschenkbox



individuell gebrandete Geschenkbox

Lasergravur auf dem Kerzenglas ist auf Anfrage möglich.





AMII RE-BOARD DISPLAY

Breite 66 cm

Tiefe 40 cm

Höhe 160 cm

Entworfen, um AMII Produkte auf eine klare, strukturierte und visuell ansprechende Weise zu präsentieren, unterstützt das AMII Re-board Display eine wirkungsvolle Warenpräsentation am Point of Sale.

Die durchdachte Anordnung verbessert die Sichtbarkeit der Produkte, fördert das Stöbern und schafft eine klare, einladende Präsenz im Verkaufsraum.

Gefertigt aus stabilem Wellkarton bietet das Display eine standfeste und zugleich leichte Lösung für den täglichen Einsatz im Einzelhandel, in Showrooms und bei saisonalen Aktionen.

Hergestellt aus recycelten Materialien und nach Gebrauch vollständig recycelbar, spiegelt es AMIIs Engagement für durchdachtes, verantwortungsvolles Design wider.

Eine verfeinerte und funktionale Displaylösung zur Präsentation der AMII Kollektionen im Handel.



AMII
Rico OÜ

Rannarootsi tee 4-4
Uuemõisa küla
Haapsalu 90404
ESTLAND

+372 5348 5587
sales@amiicandles.ee

f Amii
@amiicandles

www.amiicandles.ee

